



DWOS SOFTWARE

Produzione



dwos.com

I moduli software di produzione del **DWOS** rappresentano l'interfaccia principale tra la modellazione e l'ambiente produttivo. Facilitano enormemente l'automazione di varie funzioni normalmente eseguite a mano. Il Software Produzione di **DWOS** include 3 moduli separati: a) DWOS - RPM, b) DWOS - CAM e c) DWOS - VMD.

DWOS - RPM (Prototipazione e Produzione Rapida)

Il modulo RPM fornisce il modo più veloce per prototipare sottostrutture, anatomie complete e modelli. Genera automaticamente i supporti ed etichette identificative.

I files sono posizionati con l'orientamento migliore nel minor spazio possibile per massimizzare il numero degli elementi e ridurre al minimo il tempo di stampa.

Il file della piattaforma ottimizzata viene inviato automaticamente alla macchina di prototipazione per iniziare il processo di stampa.



DWOS - Modulo CAM

Il modulo CAM è totalmente integrato nella piattaforma DWOS e consente:

Creazione dei grezzi da fresare:

L'operatore può creare grezzi con forme cilindriche o cubiche. Una tabella di configurazione permette di inserire vari parametri: a) dimensioni geometriche del grezzo, b) distanza di sicurezza delle frese dal margine esterno del grezzo, c) generazione automatica dei supporti di fresatura e/o dei perni di sinterizzazione



Nesting dei files modellati

I files modellati trasferiti da DWOS al modulo CAM sono automaticamente mostrati sullo schermo rispettando le loro dimensioni. I files disegnati sono trascinati nel grezzo con i supporti di fresatura e/o i perni di sinterizzazione generati automaticamente. Manualmente l'operatore può rimuoverli o modificare il loro orientamento.



Calcolo del percorso utensile

Il modulo CAM ha integrato un motore di calcolo che genera le traiettorie di fresatura per le fresatrici da 3 a 5 assi. Il team di sviluppo del DWOS sta lavorando attualmente con i fornitori dei materiali e con i produttori delle fresatrici per fornire le migliori strategie di fresatura per i differenti materiali (ZrO2, Titanium, CrCo) e per i differenti elementi (cappette, strutture, ponti, abutment personalizzati, ecc.)

DWOS - VMD (Progettazione di modelli virtuali)

Il modulo VMD è stato sviluppato dal team del software DWOS in risposta al costante aumento di interesse e di attività legate allo sviluppo degli scanner intra-orali e degli scanner di impronta. Il modulo VMD offre un'unica opportunità ai laboratori per sostituire il loro attuale noioso e intensivo lavoro di produzione di modelli con un processo di produzione automatica digitale. Il risultato finale infatti è la generazione di modelli articolati.



Fig.1 Preparazione e pulitura del modello

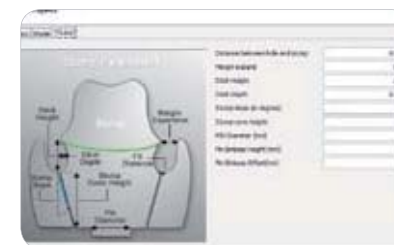


Fig.2 Parametri del bisello del moncone



Fig.3 Modello e monconi bisellati



Fig.4 Modello e monconi bisellati - trasparenza



Fig.5 Modello e antagonista in occlusione



Fig.6 Modello e moncone sfilabile