



Lo scanner di nuova generazione

Il più recente scanner della Dental Wings può essere considerato come uno scanner **“tutto in uno”**. Il sistema può scansionare sia modelli in gesso positivi che impronte negative in alginato o in silicone. L'utente ideale della Serie 7 è il laboratorio medio o grande ove la versatilità è d'obbligo ed è richiesta una alta produttività.

Soluzione tecnologica elevata

La Serie 7 integra le conoscenze elevate di progettazione della Dental Wings con i più recenti componenti della tecnologia high-end. La sua testa di misurazione ottica è composta da due telecamere ad alta velocità e una telecamera video assistita che facilita la velocità delle anteprime di scansione. Precisione ottimale e versatilità sono conseguiti attraverso la riduzione degli angoli di triangolazione generati tra il laser e le telecamere.

Una migliore risoluzione viene ottenuta riducendo il campo di vista delle telecamere ad alta prestazione CMOS di ultima generazione. Lo scanner è dotato di cinque assi di libertà per consentire un'accessibilità superiore all'interno del volume di scansione. Al suo interno è installato un computer con preinstallato Windows™ 7 a 64bit.

Vantaggi

Eccellente precisione

La Serie 7 offre un'eccellente integrità sul margine e si adatta ad una grande varietà di modellazioni, dalla singola preparazione all'arcata completa.

Una prestazione più elevata

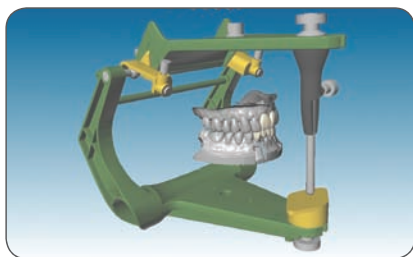
La nuova scansione completamente automatica e l'applicazione su monconi-multipli consente la modellazione di 30 elementi in meno di 15 minuti. Una volta che il disco porta monconi viene inserito il processo è completamente automatico. Realizzati i 30 modelli, l'operatore semplicemente verifica la modellazione finale e applica le opportune modifiche eventualmente richieste dal medico. Nessuno scanner sul mercato è in grado di fornire queste prestazioni!

Grande volume di scansione

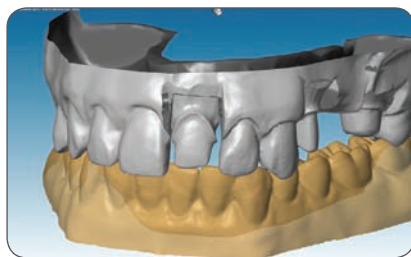
La Serie 7 realizza risultati precisi su un grande volume: 140 x 140 x 140 mm. Questo volume maggiore consente un migliore accesso a modelli totalmente articolati più grandi.

Versatilità di scansione

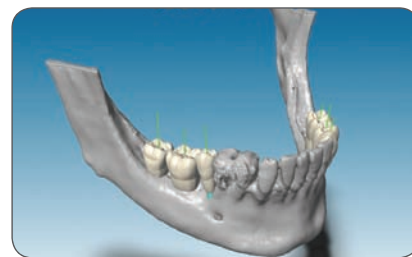
Costruito sulla comprovata tecnologia della scansione del negativo della Serie i combinata con i 5 gradi di libertà ha accesso alla più ampia varietà di materiali e applicazioni, dal singolo elemento all'arcata completa su modelli positivi in gesso agli anteriori più profondi nelle impronte in silicone.



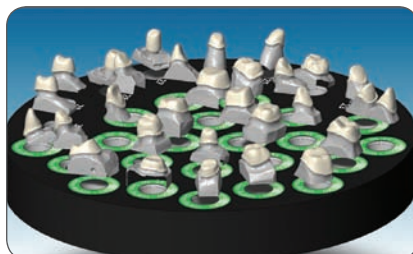
Scansione con articolatore



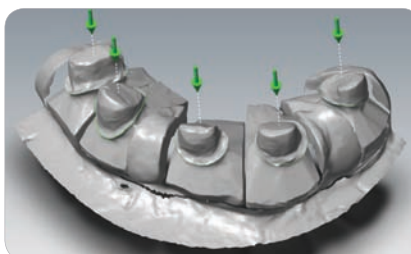
Scansione arcata completa in occlusione



Importazione file scansioni CBCT



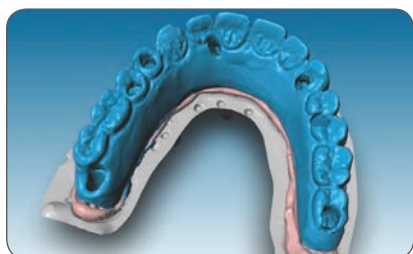
Scansione e modellazione automatica di 30 elementi



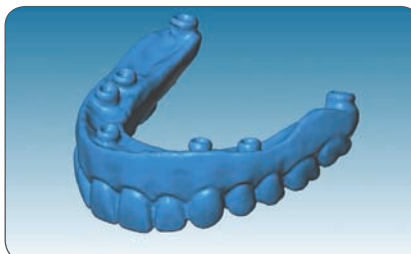
Asse di inserzione e linea di margine in automatico



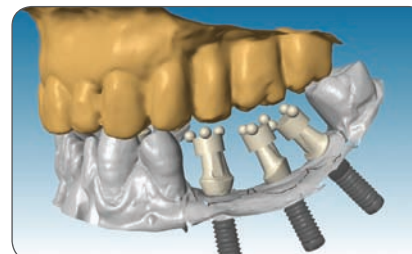
Modellazione contemporanea su arcata e antagonista



Wax-up diagnostico e mucosa



Replica di Wax-up



Scan-abutment per impianti multipli

Facilità di utilizzo con prestazioni senza precedenti

La Serie 7 definisce una nuova generazione di scanner 3D che offre prestazioni senza precedenti.

Il sistema viene fornito con preinstallati i seguenti moduli del software DWOS™:

C&B: Corone e Ponti - **Imp:** Impianti, Custom abutment e barre - **VMD:** Modellazione Virtuale - **RPM:** Prototipazione e Produzione Rapida.

Il modulo **PFD:** Modellazione scheletrica può essere integrato come modulo aggiuntivo per la realizzazione anche di protesi mobili.

Specifiche

La 7Series viene fornita nella sua versione standard con i seguenti componenti:

- 1 Scanner 5 assi
- 2 Kit di calibrazione
- 3 PC incorporato (CPU Quad-core Sandy Bridge 17-26k, 8Gb RAM, scheda grafica ATI 5570, Windows 7 64 bit.)
Porta USB 3,0 sul frontale
- 4 Monitor 22", tastiera e mouse
- 5 Porta modello per scansionare preparazioni e impianti
- 6 Articolatore SAM-SE



- 7 Disco porta monconi per scansionare e modellare fino a 30 elementi in automatico in una sessione
- 8 Porta impronte per scansionare impronte in silicone o in alginato e per replicare wax-up



Specifiche relative alla scansione

- Materiale scansionabile: gessi/wax-up/alginati/siliconi
- Volume di scansione: 140 mm x 140 mm x 140 mm
- Precisione: < 20 microns

Altri dati

- Dimensioni (L x P x H): 43 cm x 43 cm x 45 cm
- Peso dello scanner: 22 kg
- Tensione: 110 / 220 volt

Distributore per l'Italia:



Via Casignolo, 10 - 20092 Cinisello Balsamo - Milano
Telefono 026182401 r.a. - Fax 026122944
Indirizzo Internet: <http://www.cmf.it> - E-mail: medicale@cmf.it